



Date : mars 2017

Plan de Prévention des Risques Miniers PPRM du Lensois

LOOS-EN-GOHELLE

Projet de Zonage Réglementaire

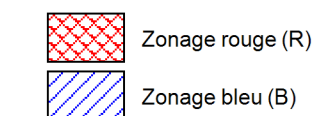
Maître d'oeuvre



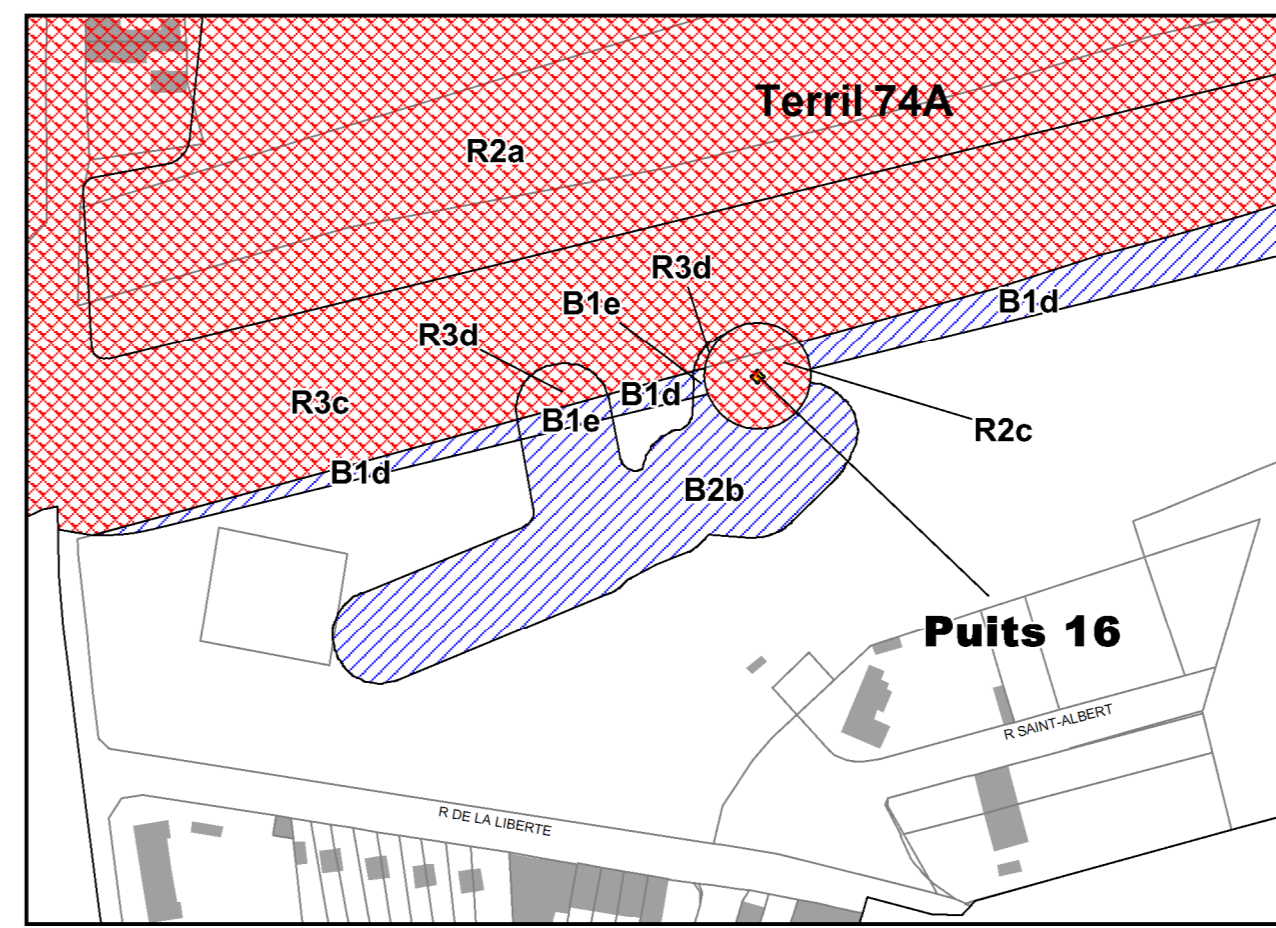
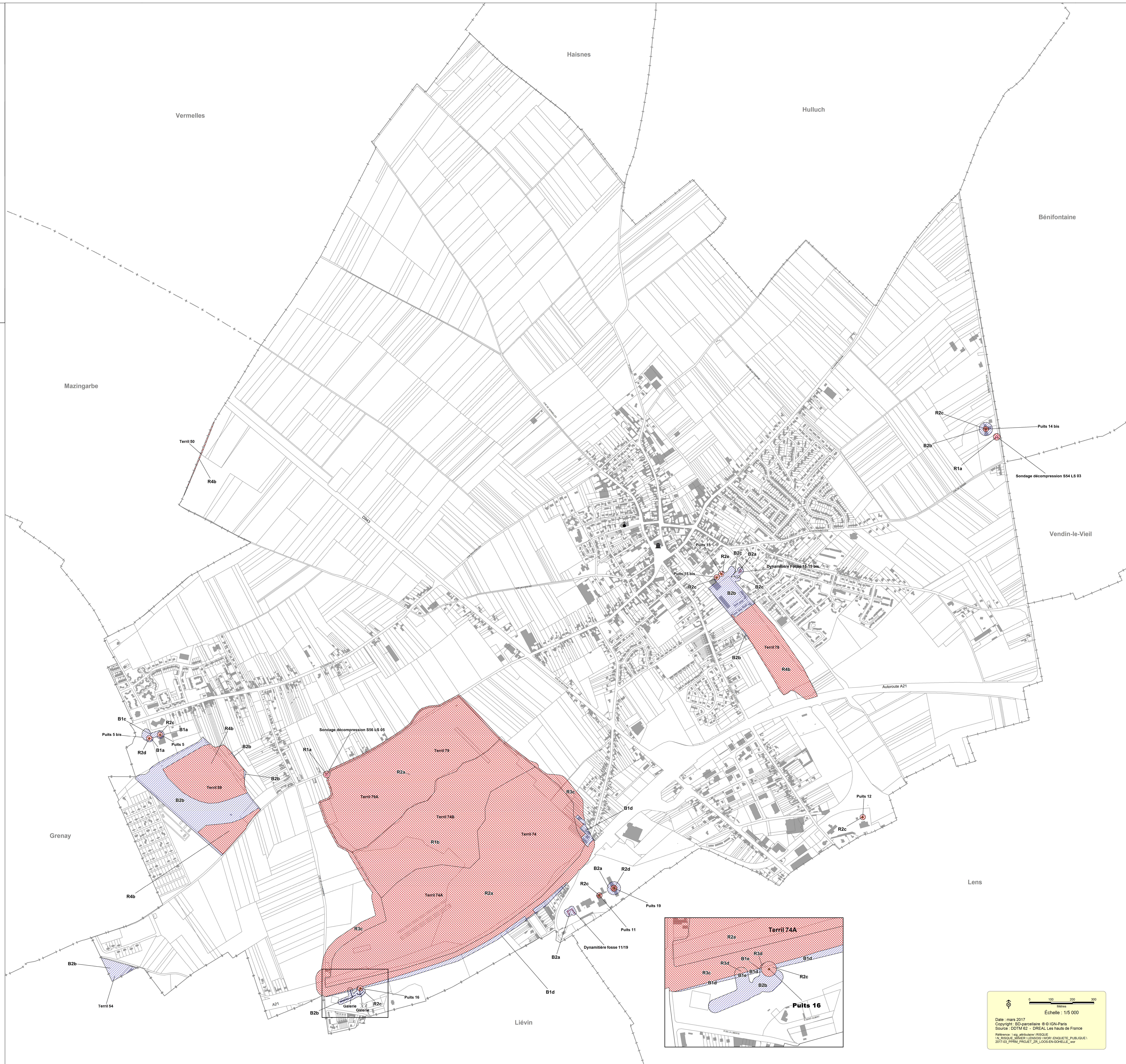
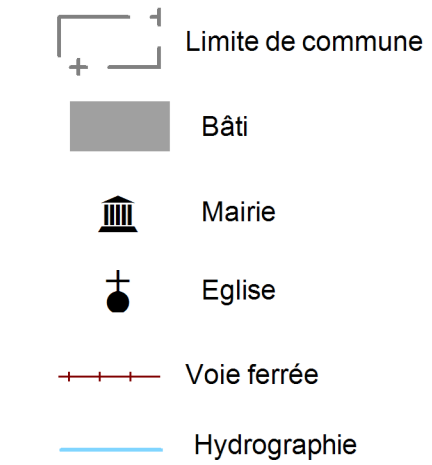
Enquête publique

Echelle : 1 / 5 000

Zonage réglementaire



Éléments de repérage



0 100 200 300
Mètres
Échelle : 1/5 000
Date : mars 2017
Copyright : BD-carthographie © IGN-Paris
Source : DDTM 62 - DREAL Les Hauts de France
Référence : 162_0000001_RISQUE
IN_RISQUE_MINIER_LENDOIS_V001_ENQUETE_PUBLIQUE_V
2017_03_PPRM_PROJET_ZR_LOOS-EN-GOHELLE_wor